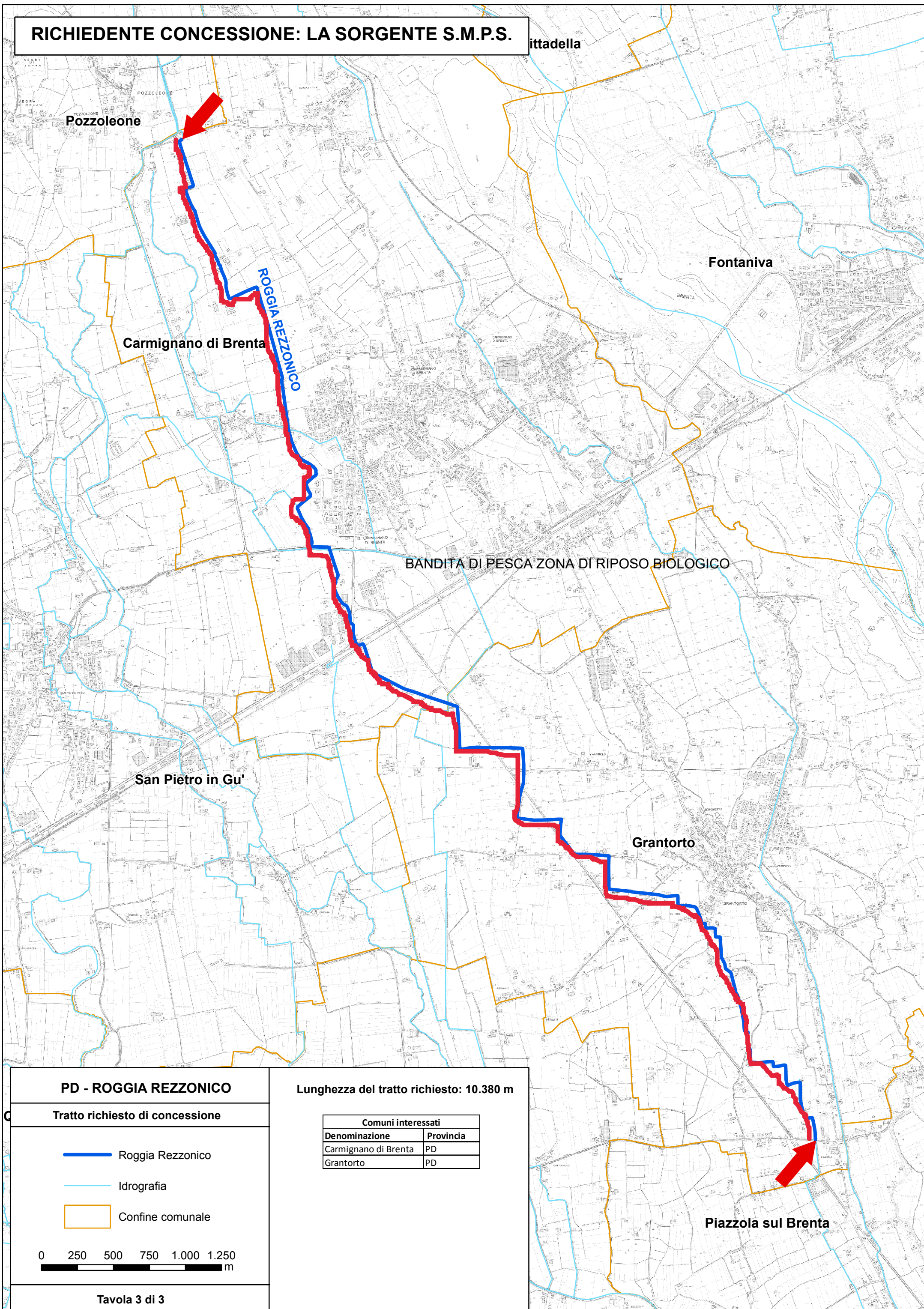



RICHIEDENTE CONCESSIONE: LA SORGENTE S.M.P.S.



PD - ROGGIA REZZONICO

Tratto richiesto di concessione

-  Roggia Rezzonico
-  Idrografia
-  Confine comunale

0 250 500 750 1.000 1.250 m

Tavola 3 di 3

Lunghezza del tratto richiesto: 10.380 m

Comuni interessati	
Denominazione	Provincia
Carmignano di Brenta	PD
Grantorto	PD

Piazzola sul Brenta